



BUNDESGESELLSCHAFT  
FÜR ENDLAGERUNG

# Informationsveranstaltungen zu den Gebieten zur Methodenentwicklung

Digitalformate des Ministeriums für Umwelt, Klima und  
Energiewirtschaft Baden-Württemberg

Steffen Kanitz, Geschäftsführer

Baden-Württemberg, 25. & 26.01.2022

# Agenda

Informationsveranstaltungen  
zu den Gebieten zur  
Methodenentwicklung

01

Das Standortauswahlverfahren

02

Repräsentative vorläufige Sicherheitsuntersuchungen

03

Gebiete zur Methodenentwicklung

04

Ausblick



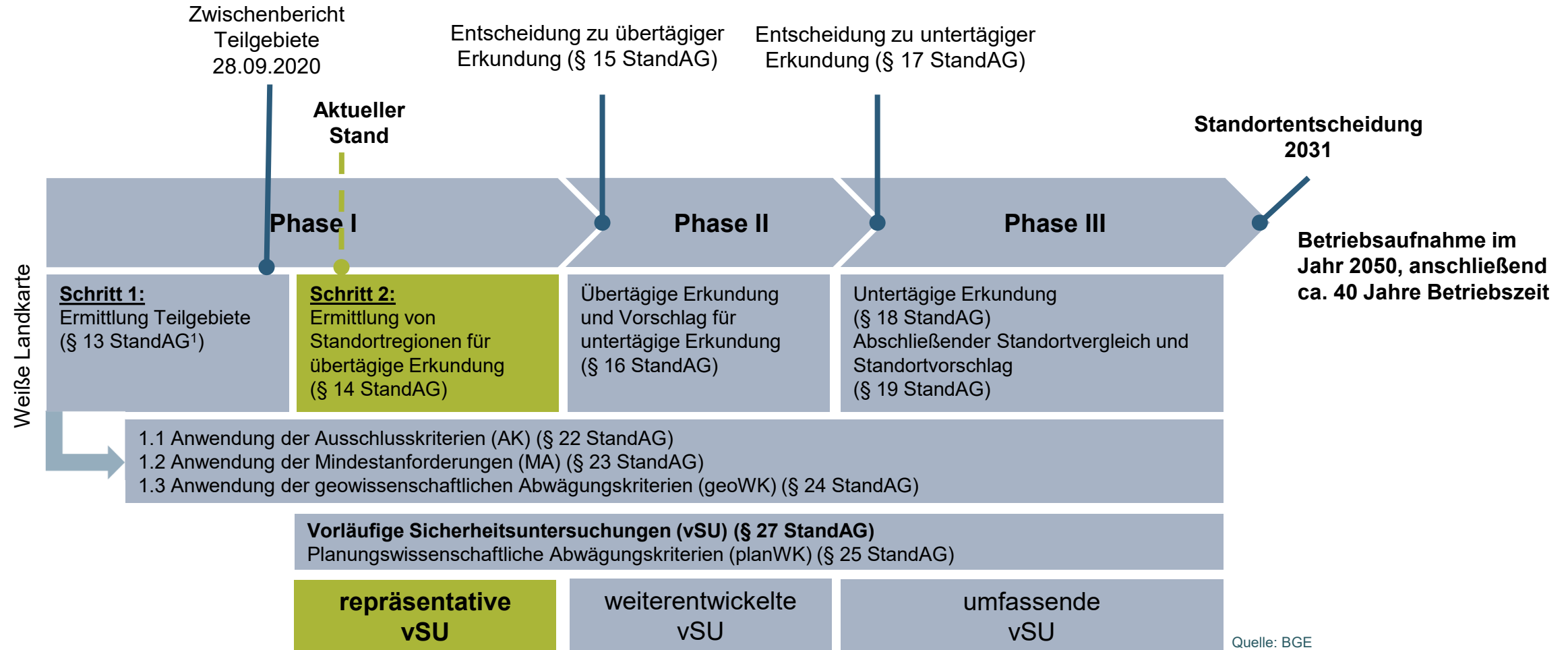


# Das Standortauswahlverfahren

# 01

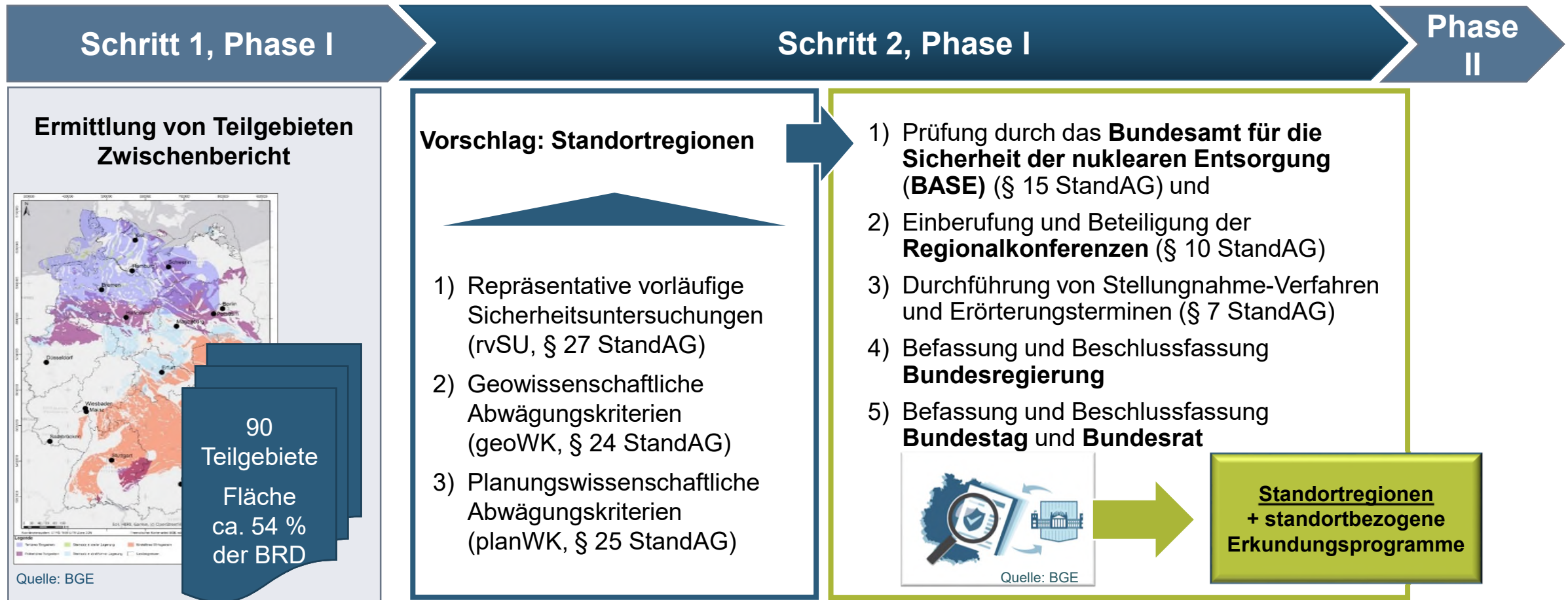
# Das Standortauswahlverfahren

## Einordnung des Arbeitsstands



# Das Standortauswahlverfahren

## Schritt 2, Phase I – Erstellung des Standortregionenvorschlags





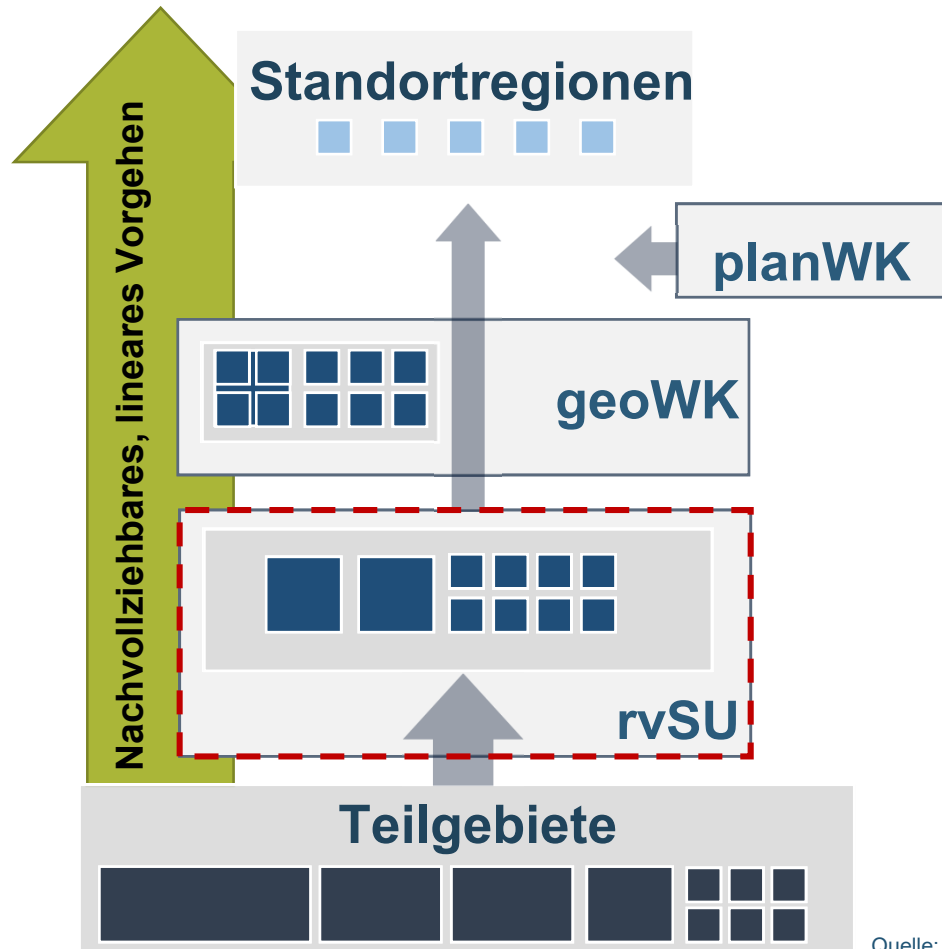


# Repräsentative vorläufige Sicherheitsuntersuchungen

# 02

# Repräsentative vorläufige Sicherheitsuntersuchungen

## Bausteine der Ermittlung von Standortregionen aus Teilgebieten



Anwendung der **planungswissenschaftlichen Abwägungskriterien** (planWK) nach Maßgabe § 25 StandAG

Parametrisierung und Bewertung der Relevanz von **geowissenschaftlichen Abwägungskriterien** (geoWK) und deren Anwendung auf jeden UR

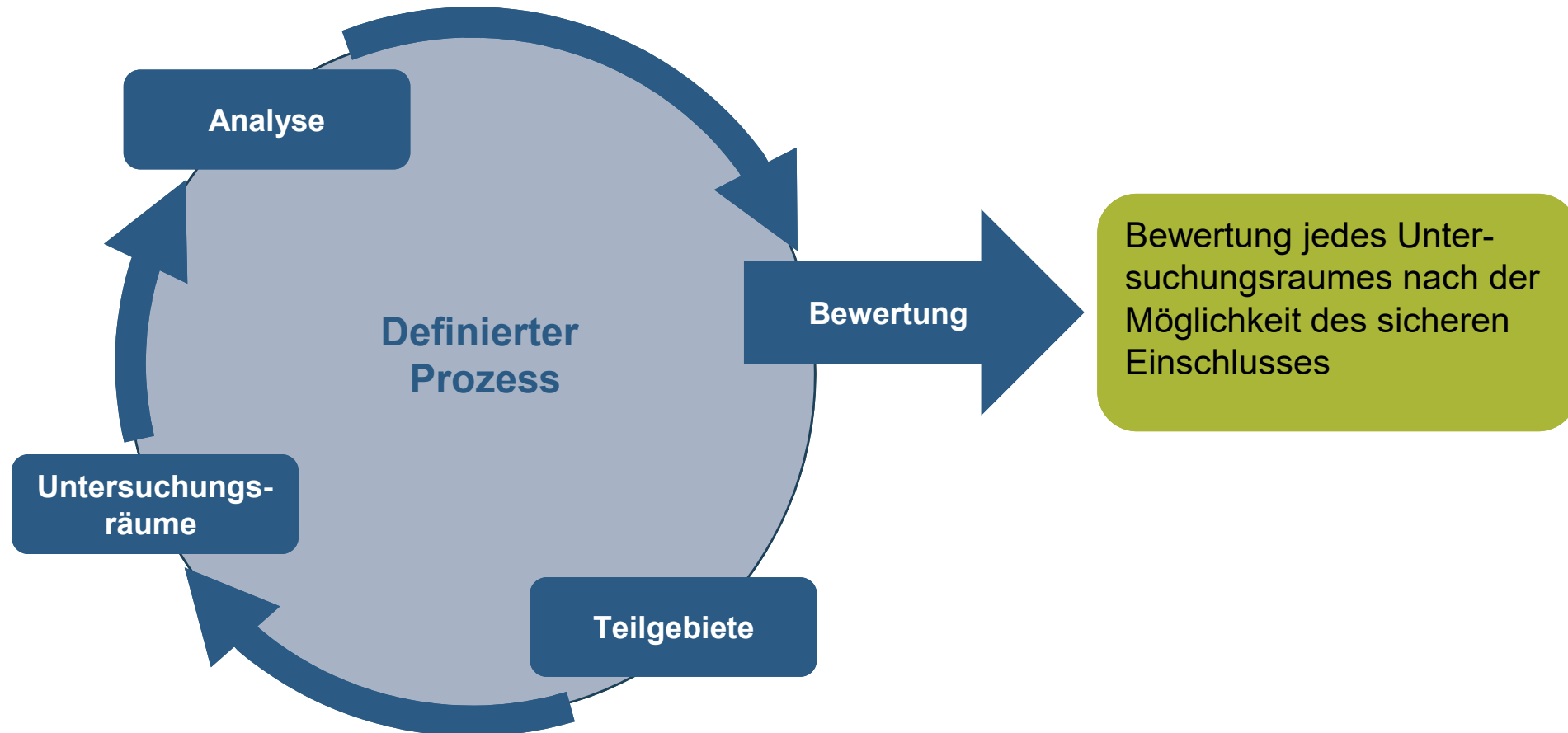
Geowissenschaftliche Charakterisierung jedes UR inklusive Anwendung der Ausschlusskriterien (AK) und Mindestanforderungen (MA)

Identifikation von **Untersuchungsräumen** (UR) und Anwendung der **repräsentativen vorläufigen Sicherheitsuntersuchung** (rvSU) auf jeden UR

Quelle: BGE

# Repräsentative vorläufige Sicherheitsuntersuchungen

## Ziel der rvSU





## Methodenentwicklung rvSU – Entwicklung einer generellen, systematischen Herangehensweise

### Arbeiten der rvSU sind...

- vielfältig und umfangreich
- stark abhängig von den zugrunde liegenden Daten

### Dies erfordert...

- eine zeitnahe Auseinandersetzung mit der Betrachtung dieser Daten
- die Entwicklung und Erprobung der Methoden an realen Gebieten

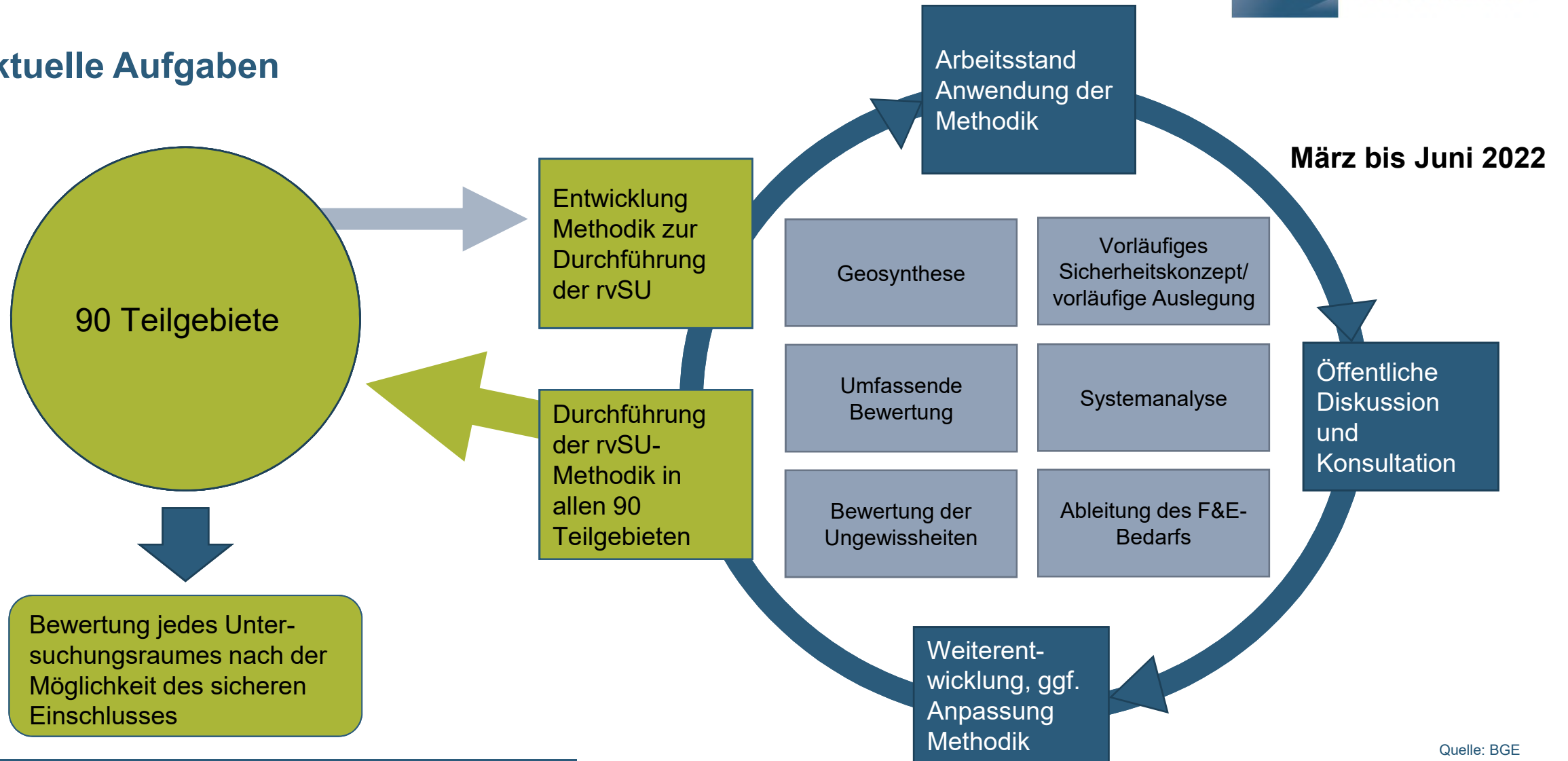
### Kriterien für die Auswahl von Gebieten zur Methodenentwicklung (GzME):

- Es sollte jedes Wirtsgestein vertreten sein,
- Teilgebiete mit heterogener Datenverfügbarkeit,
- große Variabilität z. B. hinsichtlich der Größe und der geologischen Komplexität

Die Auswahl zum Gebiet zur Methodenentwicklung ist **keine Vorfestlegung** für die Standortregionen. Sie trifft **keine** Aussage über die potentielle Eignung.

# Repräsentative vorläufige Sicherheitsuntersuchungen

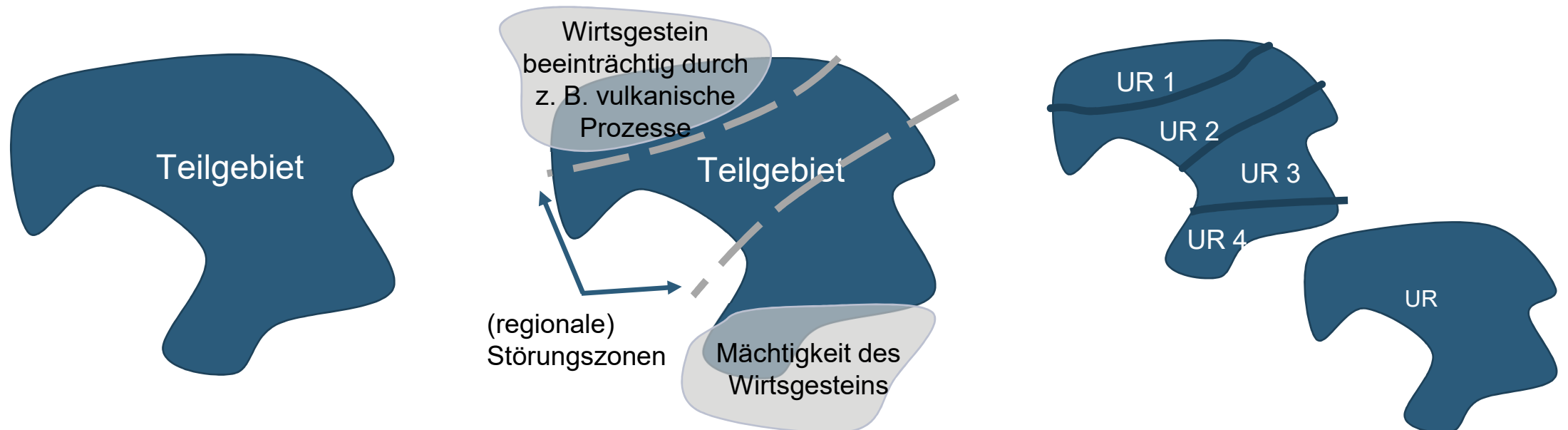
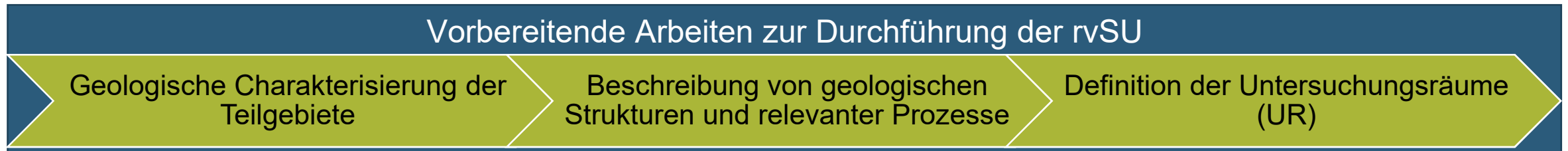
## Aktuelle Aufgaben



Quelle: BGE

# Repräsentative vorläufige Sicherheitsuntersuchungen

## Vom Teilgebiet zum Untersuchungsraum (§ 3 EndlSiUntV)



### Schematische Beispieldarstellungen





# Gebiete zur Methodenentwicklung

# 03

# Gebiete zur Methodenentwicklung

## Übersicht

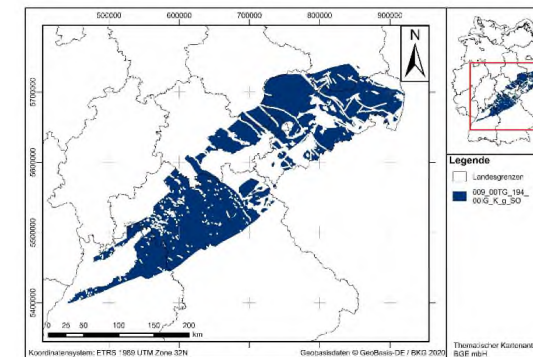
### Baden-Württemberg

- 2 Gebiete zur Methodenentwicklung
- Saxothuringikum
  - Kristallines Wirtsgestein
  - TG 009\_00
  - Regierungsbezirk: Stuttgart, Karlsruhe
- Opalinuston
  - Tongestein
  - TG 001\_00
  - Regierungsbezirk: Tübingen, Stuttgart, Freiburg

### Kristallines Wirtsgestein

#### Saxothuringikum

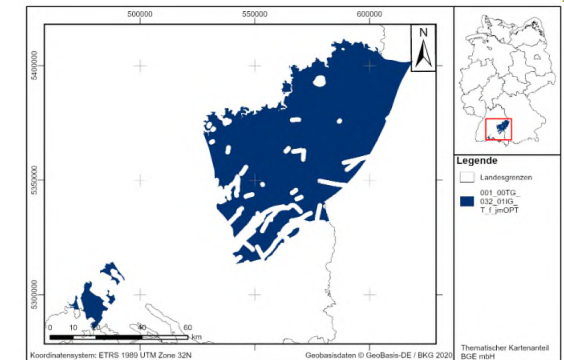
- Überdeckung variiert
- Gestörte Bereiche variieren
- Unterschiedlich gute Datendichte



### Tongestein

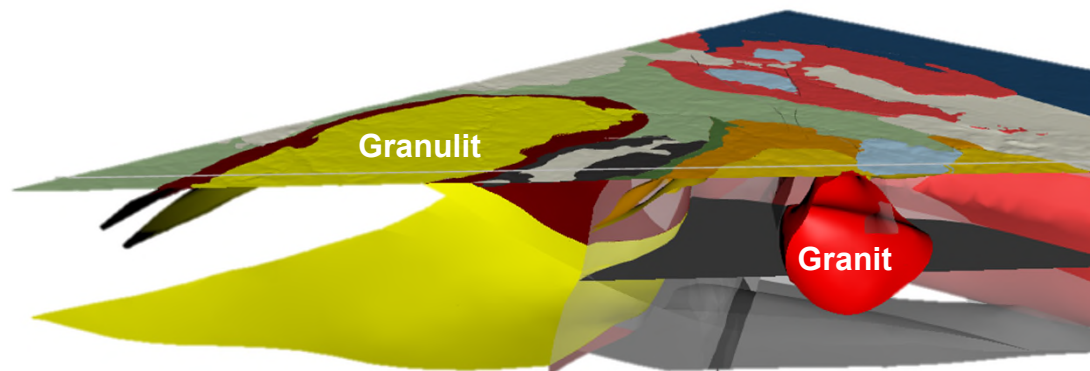
#### Opalinuston

- Überschaubare Größe
- Unterschiedlich gute Datendichte
- Sehr gute Datenlage im südl. gelegenen analogen Opalinuston



## Beispiel: TG 009 Saxothuringikum als Gebiet zur Methodenentwicklung (GzME)

- ✓ Das einzige Teilgebiet mit der **kompletten Bandbreite** / dem **kompletten „Blumenstrauß“** an **kristallinen Wirtsgesteinen** in Deutschland
- ✓ **Komplexe tektonische** und **regionalmetamorphe Überprägung**
- ✓ **Unterschiedliche Datendichte**
- ✓ **Tiefengeologische Interpretationen** und Voruntersuchungen aus Projekten zur **Tiefengeothermie** in kristallinen Gesteinsformationen (zum Teil bereits vorhandene **Gesteinsparameter und -kennwerte**)



Quelle: <https://efc.giga-infosystems.com/webgui/>



## Beispiel: TG 001 Opalinuston als Gebiet zur Methodenentwicklung (GzME)

- ✓ Sedimentologisch ist die Opalinuston-Formation im Teilgebiet (TG) **relativ homogen und gut beschreibbar**
- ✓ Innerhalb des TG wird **das gesamte Spektrum an relevanten Tiefenlagen** abgedeckt
- ✓ **Vielzahl an Prozessen, die die langfristige Stabilität der Barriere beeinflussen**, müssen für das TG **identifiziert und bewertet werden** (Vulkanismus, Seismizität, glaziale Erosion und Deformation, Fluviale Erosion, ...)
- ✓ **Datengrundlage:**
  - ✓ **Bohrungsinformationen** (Schichtdaten, Petrologie, Logs etc.), Kartenmaterial (geologische Karten, Strukturkarten, Fazieskarten, Mächtigkeitskarten etc.)
  - ✓ **Gesteinseigenschaften der Opalinuston-Abfolge können aus dem bereits gut untersuchten, südlich gelegenen analogen Opalinuston abgeleitet werden**
  - ✓ **Unterschiedliche Datendichte und Qualität**

The image features three distinct pieces of translucent, faceted crystals, likely quartz, resting on a reflective surface. The crystals are arranged in a row, with the central one being the largest and most prominent. The background is a solid, muted blue-grey color. The overall aesthetic is clean and professional, typical of a corporate or academic presentation.

# Ausblick

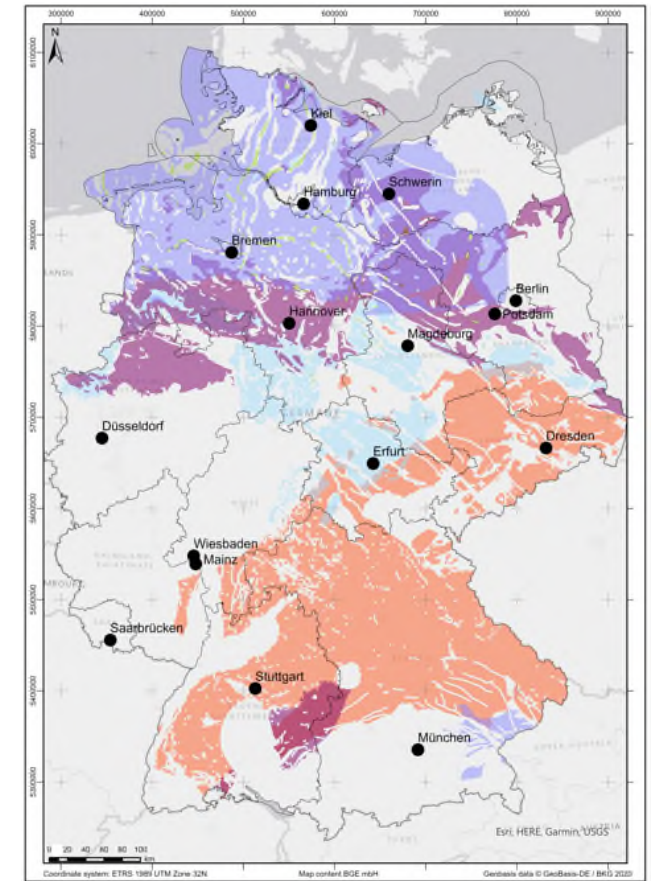
# 04

## Auf dem Weg zu den Standortregionen – die nächsten Schritte

- Entwicklung einer generellen Methode zur Durchführung der rvSU anhand von Teilgebieten bzw. GzME
- keine vollständige Durchführung der rvSU in den vier GzME
- Nutzung von Bestandsdaten, keine Feldarbeiten/Erkundungen in Phase I
- **keine Vorfestlegung** hinsichtlich potentieller Eignung des Teilgebietes als Standortregion
- **rvSU ermittelt keine Standortregionen**, es folgt eine Anwendung der geoWK und der planWK nach Maßgabe von § 25 StandAG



Untersuchung hinsichtlich der Eignung von Teilgebieten als mögliche Standortregion erfolgt für **alle** Teilgebiete **nach** Abschluss der Methodenentwicklung



Quelle: BGE



# Ausblick



2023

**08. – 10.06.2022**  
3. Tage der Standortauswahl (RWTH Aachen)

**September 2022**  
Arbeitsstand Methode planWK/ geoWK

**Ende Mai/Anfang Juni 2022**  
Abschlussveranstaltung

**28.03. – 01.04.2022**  
Informationsveranstaltungen in GzME (hybrid)

**29.03.2022**  
Aufaktveranstaltung „Diskussion Methode rvSU“ (online)

2022

Online-Konsultation

Quelle: BGE

**Endlagersuche**  
Wie geht das?  
Online-Veranstaltung  
Jeden 2. Dienstag im Monat  
18:00 Uhr  
Info-Veranstaltung für Einsteiger\*innen in das Thema Endlagersuche  
BGE

# Wie können sich Bürgerinnen und Bürger einbringen?

## Fachforum Teilgebiete

Das [Fachforum Teilgebiete](#) berät die Arbeitsstände der BGE auf dem Weg zu den Standortregionen. Die BGE stellt dort ihre Arbeitsstände zur Diskussion.

- Mindestens einmal im Jahr ein Fachforum, bei dem dann auch Mitglieder in die Beratungs- und Planungsgruppe gewählt werden
- Die Beratungs- und Planungsgruppe besteht aus 2 Vertreter\*innen der Kommunen, 2 Vertreter\*innen gesellschaftlicher Organisationen, 2 Vertreter\*innen der Wissenschaft, 2 Bürgervertreter\*innen, plus 2 Vertreter\*innen des BASE sowie der BGE

## Regionalkonferenzen, Rat der Regionen

In den Standortregionen bildet das BASE Regionalkonferenzen, die so lange arbeiten, wie ein Gebiet als Standortregion ausgewiesen ist.

- Die Regionalkonferenzen können Nachprüfanträge stellen. Sie diskutieren über die konkreten Vorhaben (zunächst oberirdische Erkundung)
- Die Regionalkonferenzen beraten auch über mögliche Entwicklungspotenziale für die Region oder Kompensationsforderungen
- Der Rat der Regionen vernetzt die Regionalkonferenzen auch mit Kommunen an Zwischenlagern

# Vielen Dank für Ihre Aufmerksamkeit! Sie wollen noch einmal nachlesen?



- [Die interaktive Einführung zur Erstellung des Zwischenberichts und zu allen Kriterien und Anforderungen](#)
- [Ihre Fragen und unsere Antworten](#)
- [Den Zwischenbericht Teilgebiete mit allen Unterlagen und Anlagen](#)
- [Eine eigene Seite zu jedem Teilgebiet](#)
- [Eine interaktive Karte mit allen Teilgebieten und den ausgeschlossenen Gebieten](#)
- [Steckbriefe für die Gebiete zur Methodenentwicklung](#)



**BUNDESGESELLSCHAFT  
FÜR ENDLAGERUNG**

**Steffen Kanitz**  
Geschäftsführung

Eschenstraße 55, 31224 Peine

**[www.bge.de](http://www.bge.de)**  
**[www.einblicke.de](http://www.einblicke.de)**



**@die\_BGE**